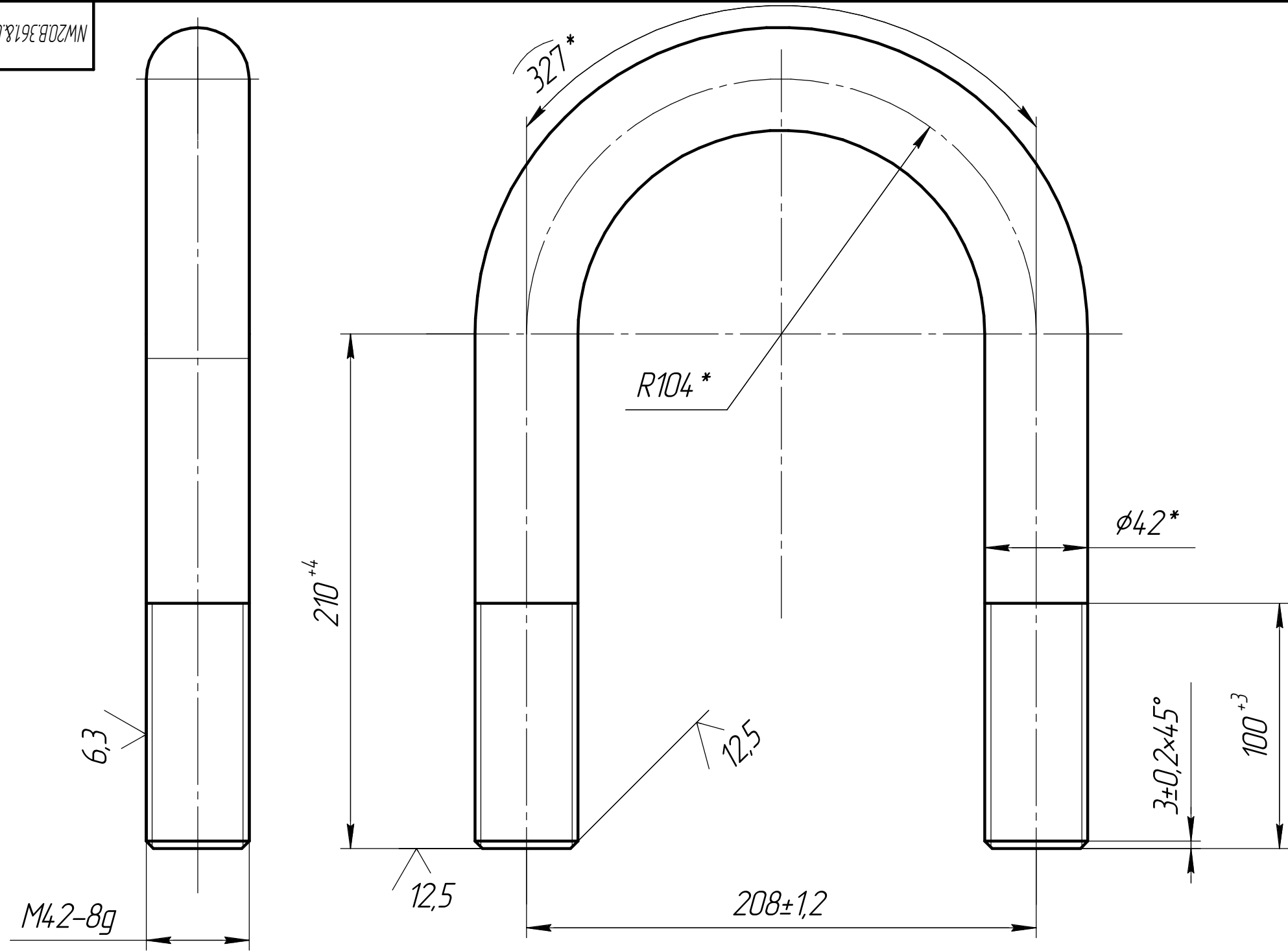


NW20.B.361&.OUJA&&.JEF&&.021.DF.0009/12.121.009



ДЛЯ АЭС

5. Группа качества изделий 3, категория прочности КП 590 по ГОСТ 23304-78.
6. Требования к материалу по NW20.B.361&.OUJA&&.JEF&&.021.YS.0002/12.121.000 ТБ1.
7. Остальные технические требования и маркировка по NW20.D.361.1.OUJA&&.JEF&&.021.MD.1001/12.121.000.

1. * Размеры для справок.
2. Длина развертки – 747мм*.
3. Резьба по ГОСТ 24705-2004, поле допуска на резьбу – 8g по ГОСТ 16093-2004, срез резьбы по ГОСТ 27148-86.
4. Места замера твердости по ГОСТ 9012-59.

NW20.B.361&.OUJA&&.JEF&&.021.DF.0009/12.121.009					Лит. Масса Масштаб		
Изм.	Лист	№ докум.	Подп.	Дата	Хомут		
Разраб.	Виноградов			01.13 г			
Пров.	Федоров			01.13 г			
Т.контр.	Судботина			01.13 г			
Нач. ОГК	Неупокоева			01.13 г			
Н.контр.	Федоров			01.13 г	Круг В1-д1 ГОСТ 2590-2006 35Х-3-ТО ГОСТ 4543-71		
Утв.	Шадан			01.13 г			
					Лист	Листов	1
					000 "СТЭП"		
					Формат А3		